

WPROWADZENIE DO ZOOM'a

Katarzyna Jażdżewska



Na platformie ZOOM warunki konferencji będą zbliżone do warunków rzeczywistych – spotkanie w sali konferencyjnej – możliwa będzie rozmowa głosowa wszystkich uczestników
(oraz rozmowa na czacie).

Dzięki platformie ZOOM wszyscy uczestnicy szkolenia będą się widzieli.

Zadbajmy o odpowiednie warunki, by czuć się komfortowo:
stanowisko pracy, tło, ubiór itp.
Jeżeli to możliwe używajmy słuchawek
z mikrofonem (poprawi to jakość dźwięku).



W treści wiadomości e-mail, którą Państwo otrzymacie, będzie znajdować się link do spotkania, numer identyfikacyjny spotkania (Meeting ID) i hasło dostępu (Passcode).

Join via Zoom:

<https://us02web.zoom.us/j/81828787226?pwd=QjhKOHRya0VlaENsQ3ZkMFISSEXFiQT09> (przykładowy link)

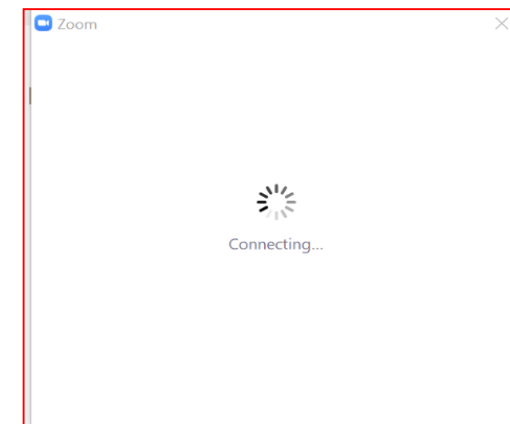
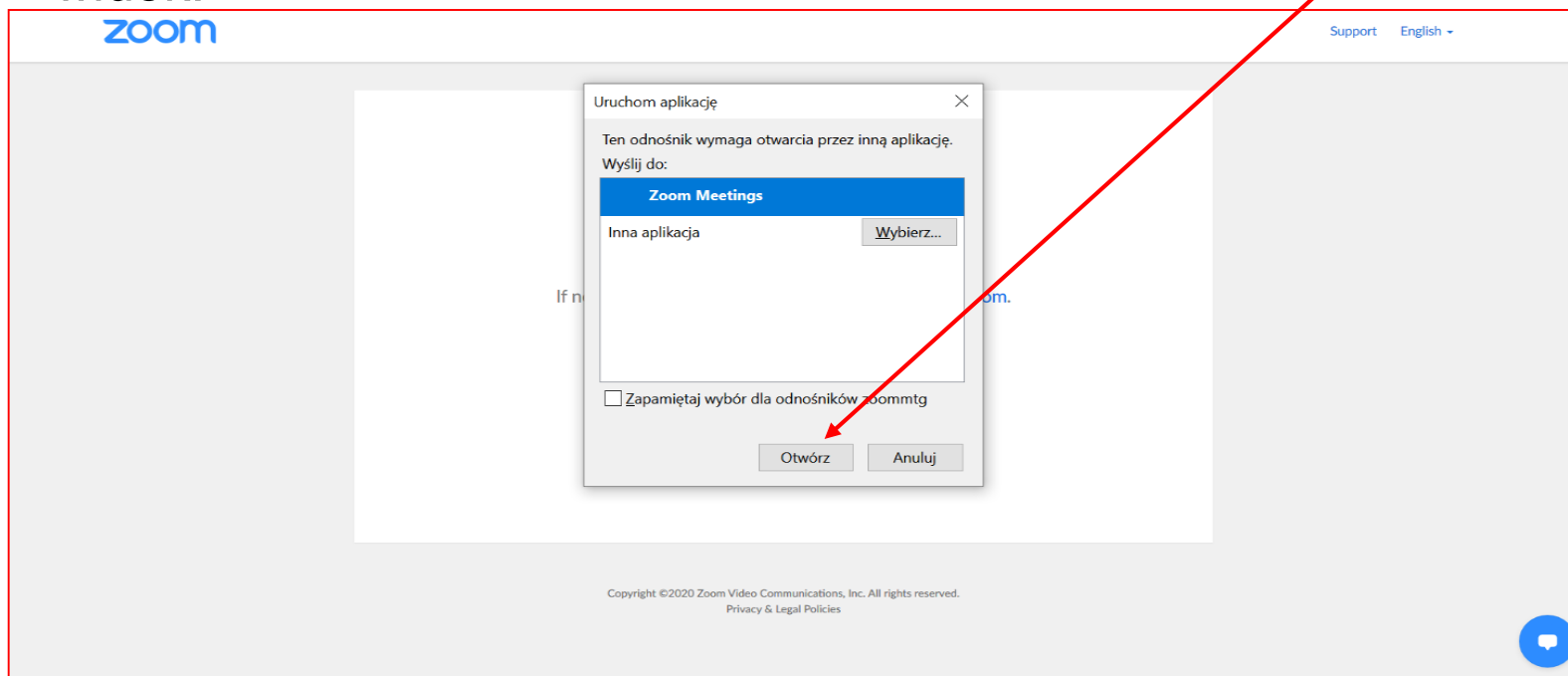
Do spotkania można dołączyć klikając na otrzymany e-mailem link
lub po uruchomieniu aplikacji ZOOM wpisać „Meeting ID”, a następnie
„Passcode”.

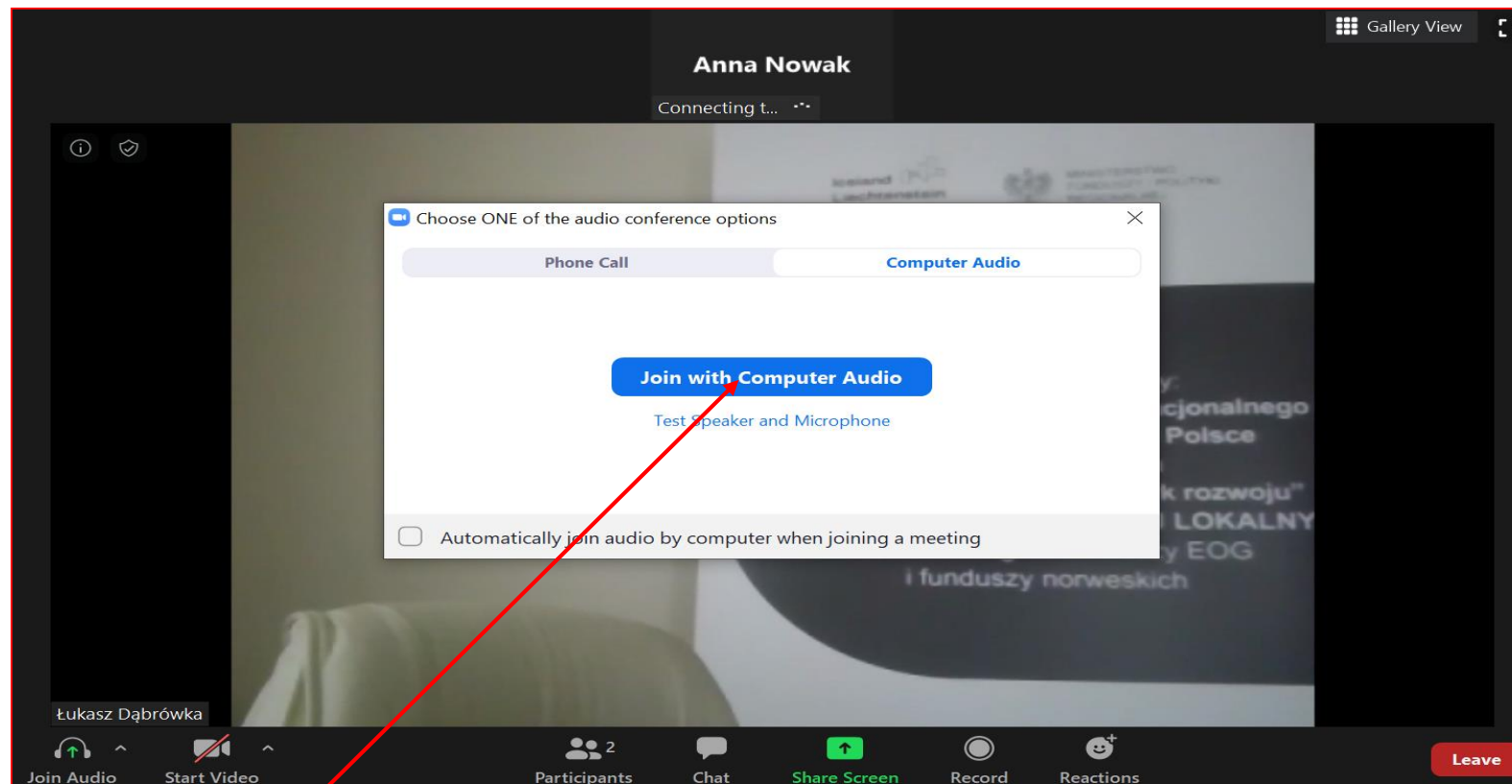
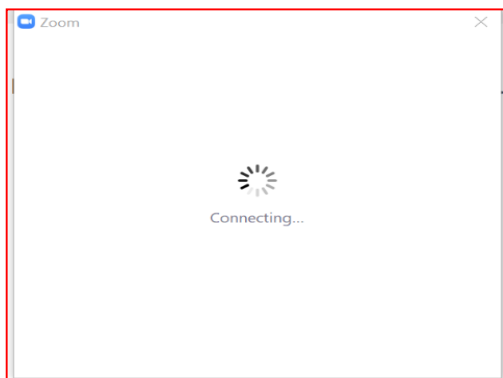


Kliknij na link (jeśli link nie będzie aktywny skopiuj go do przeglądarki internetowej).

Pojawi się następujący widok:

Kliknij „Otwórz”.

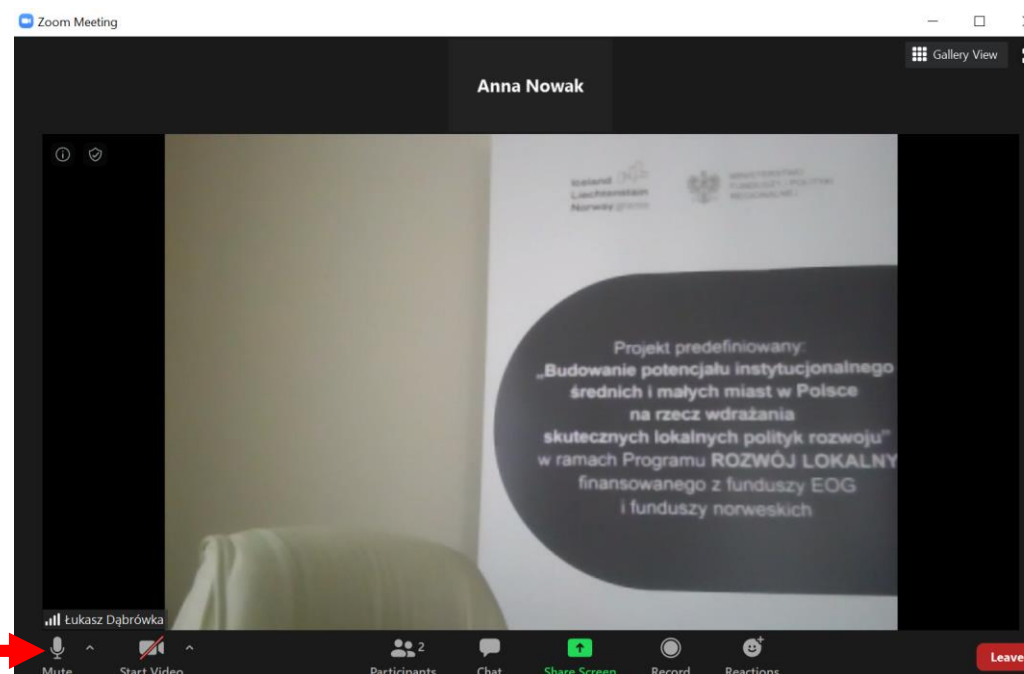




Dołącz do spotkania klikając: [Join with Computer Audio](#).



Dofinansowane przez
Unię Europejską



MIKROFON KAMERA

LICZBA
UCZESTNIKÓW

CZAT

UDOSTĘPNIANIE
EKРАНU

TŁUMACZENIE

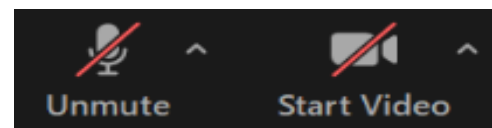
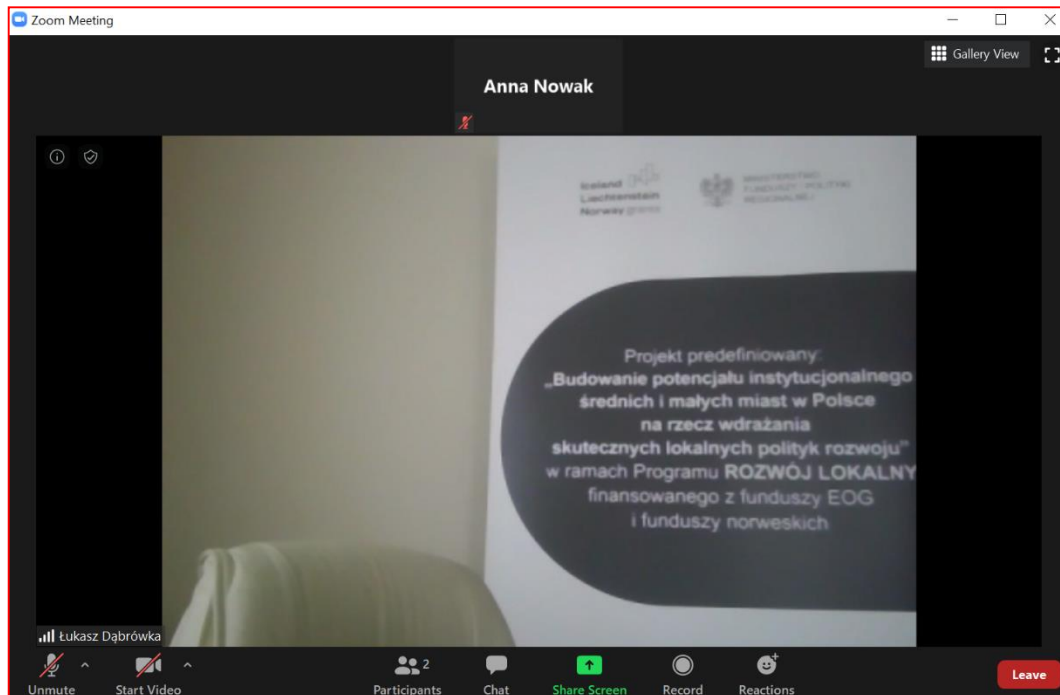
REAKCJE

OPUŚĆ
SPOTKANIE

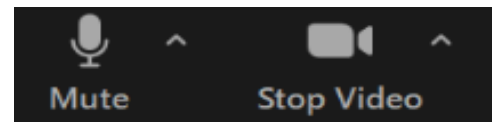


Dofinansowane przez
Unię Europejską

Kliknij na ikonę mikrofonu/kamery aby wyciszyć/wyłączyć lub włączyć mikrofon/kamerę.



Wyciszony mikrofon
i wyłączona kamera



Włączony mikrofon
i włączona kamera

- ogranicz hałas w tle
- wyciszaj mikrofon chyba, że zabierasz właśnie głos
- używaj kamery podczas spotkania, kontakt między uczestnikami jest wtedy lepszy, jeśli masz słabe połączenie wyłącz kamerę

- KLIKNIJ „**Chat**” – by uzyskać dostęp do okna komunikacji tekstowej „czatu”
- na BELCE pojawi się komunikat, gdy dodany zostanie nowy wpis

„**Chat**”:

- tu pojawią się ważne informacje i komunikaty techniczne moderatora spotkania
- tu można zgłaszać ewentualne problemy (połączenie, zanik głosu, prośba o pomoc ze znalezieniem funkcji)
- organizator spotkania, będzie monitorował wpisy i udzielał pomocy na bieżąco



Podsumowując, przygotuj swój ekran w następujący sposób:

- pobierz Zoom na komputer
- wycisz swój mikrofon do czasu rozpoczęcia spotkania (przycisk „mute” na belce narzędziowej)
- włącz kamerę pokazując innym swoją gotowość (przycisk „video” na belce narzędziowej)
- ustaw widok innych uczestników (przycisk „gallery view” w prawym górnym rogu)
- rozwiń listę uczestników (przycisk „participants” na belce narzędziowej)
- rozwiń chat (przycisk „chat” na belce narzędziowej)



W przypadku problemów technicznych
z logowaniem, prosimy o kontakt

z NSZZ „Solidarność”:

Katarzyna Jażdżewska

tel. 727 570 337

**Do zobaczenia
na platformie ZOOM**

